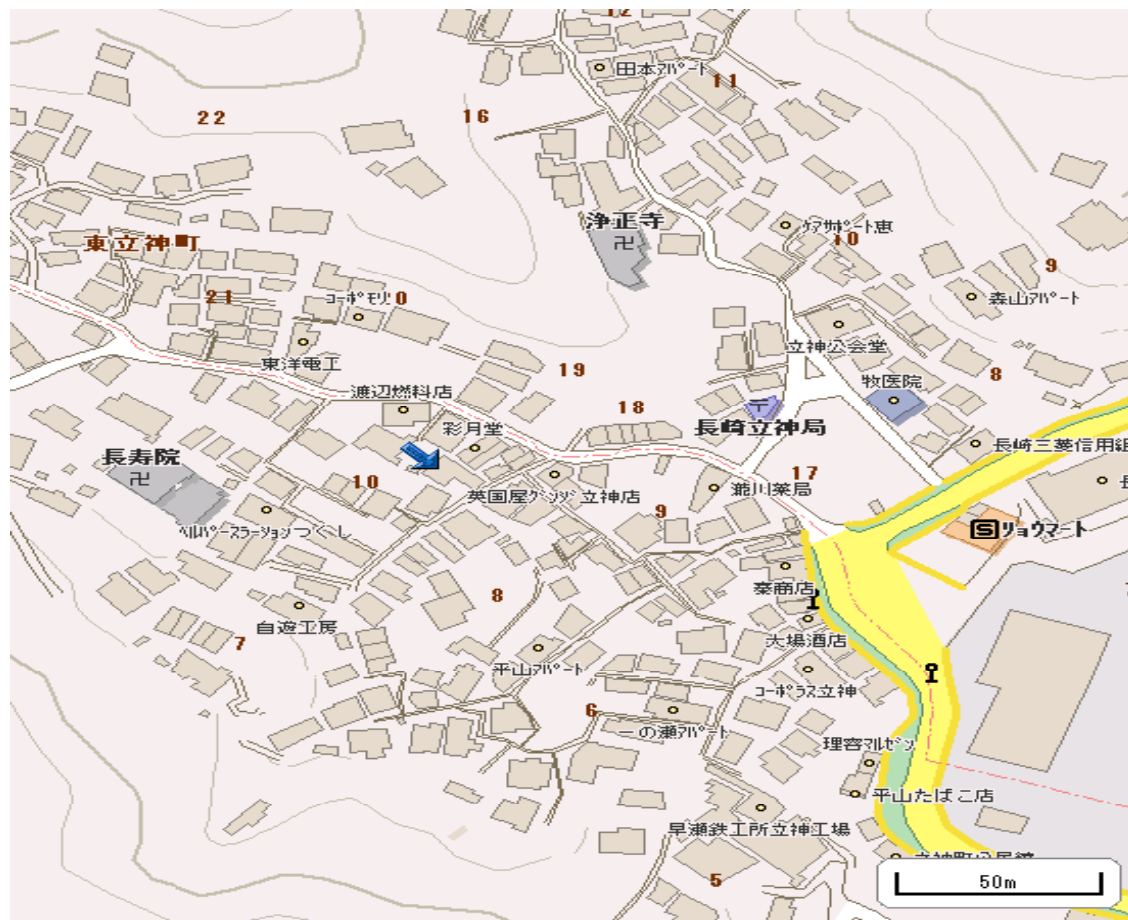


# 物件案内書

【現地案内図】



## 新築貸アパート

## 西立神町

タイプ	2DK		
賃料	48,000円 (2階: 53,000円)		
敷金	144,000円 (家賃3ヶ月分)		
共益費	2,000円	駐車料	無 (近隣有料)
損害保険料	20,000円 (住宅総合総保険2年分)		
備考	名称: 渡辺A P		

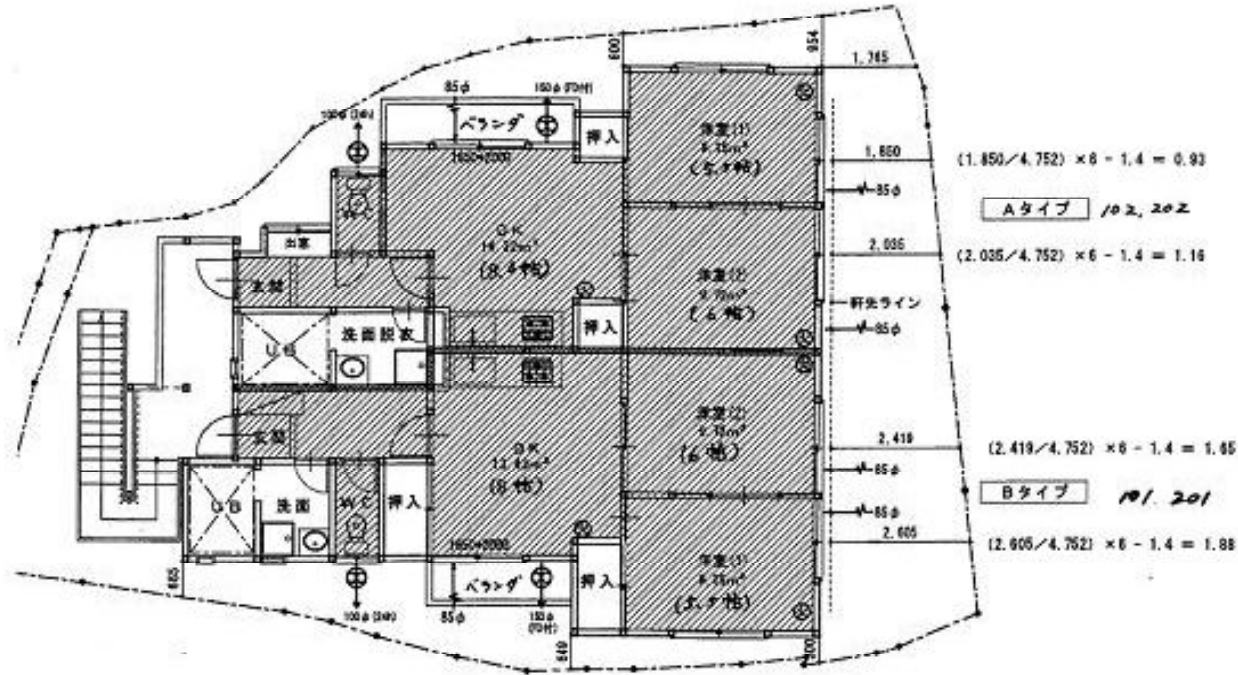
所在地	西立神町10番52号
交通	立神バス停より徒歩2分
構造	木造スレート葺2階建
間取り	6洋、5.5洋、8DK
築年月日	平成18年11月
設備	LPG、水洗、給湯 (追焚オート)、洗浄便座、エアコン、室内照明、ガスファンヒーター物置付、ベランダ、2階8畳ロフト付き

(社) 長崎県宅地建物取引業協会 長崎県知事(2)第3072号

### タシロ不動産 (仲介)

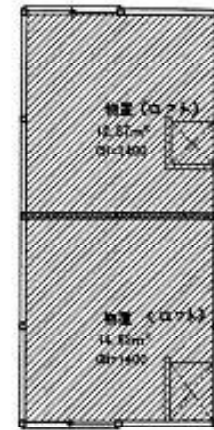
〒850-0963 長崎市ダイヤランド 4-12-14  
 電話 095-898-4033、FAX 095-898-4034  
 e:mail/tashiro @ngs2.cncm.ne.jp

西立神町 渡辺 アパート



1・2階 平面図

- : 24h機械防犯 100φ アルミ製3-17付
- ← 85φ : 自然給気口 85φ (744-06) アルミ製3-17付
- ⊙ : 火災検知器



屋根裏収納 平面図